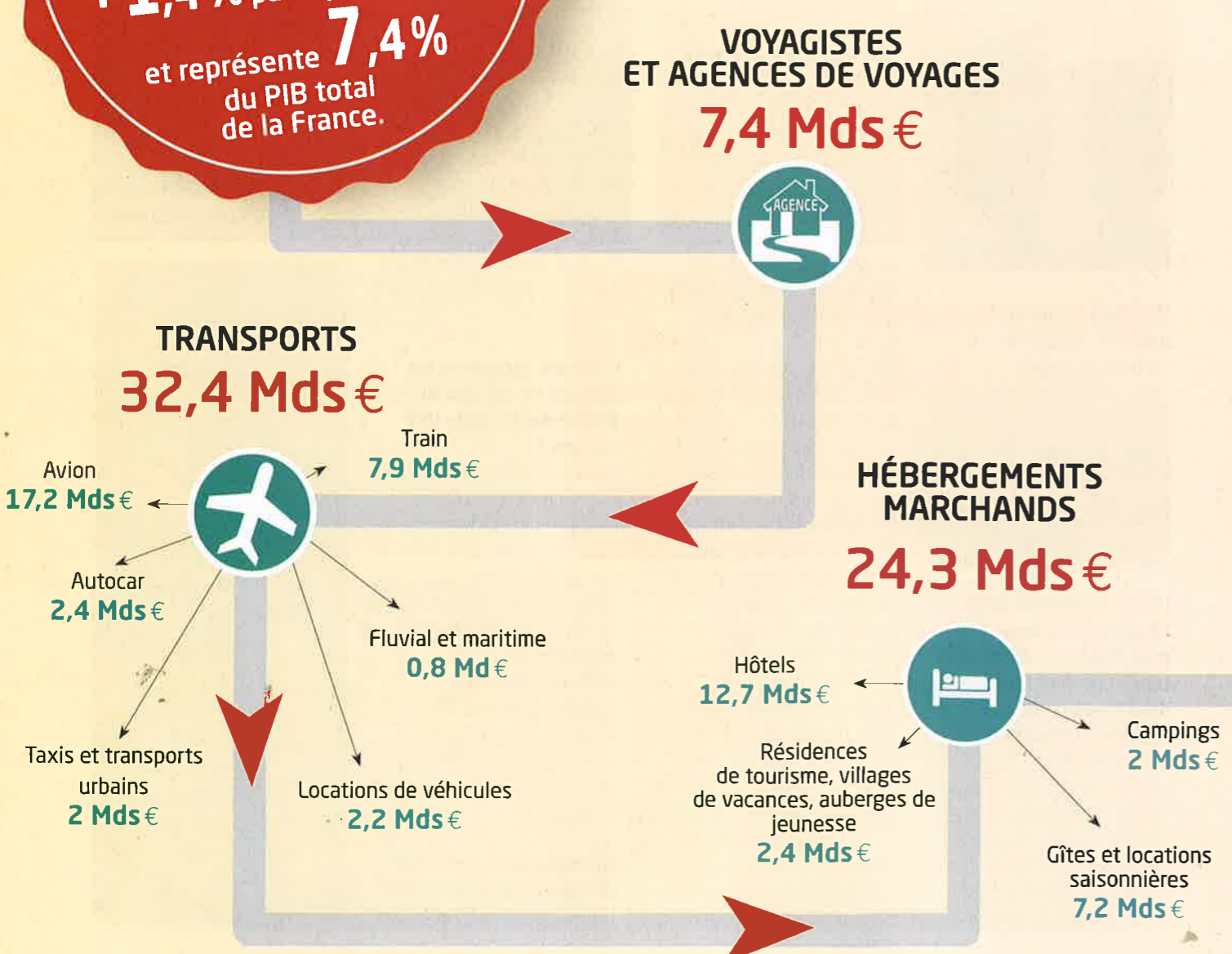


Ce que pèse le tourisme dans l'économie française

156,9 Mds €
 c'est la consommation touristique intérieure en France en 2013 (dépendances des touristes français et étrangers). Elle est en hausse de **+1,4%** par rapport à 2012 et représente **7,4%** du PIB total de la France.

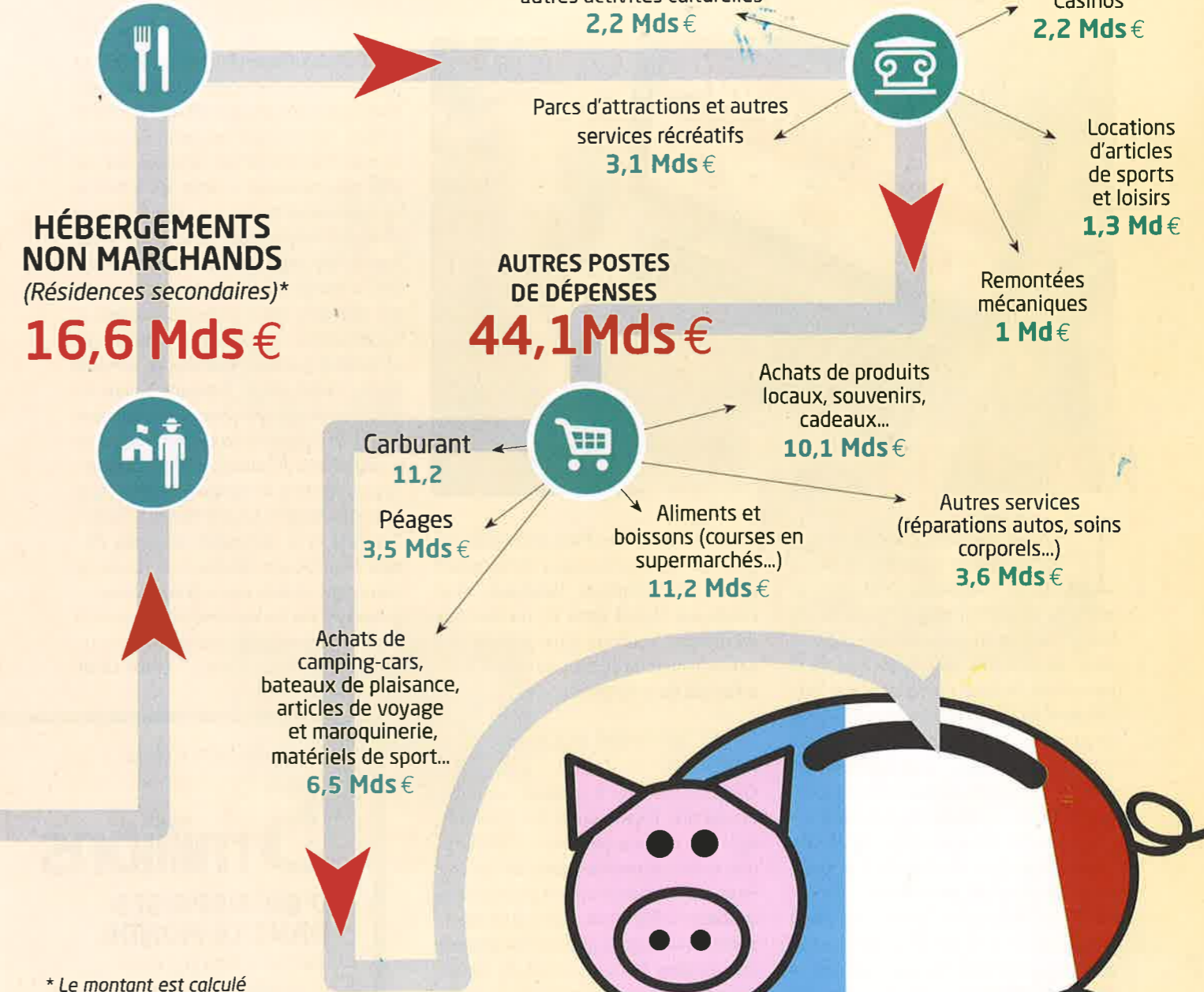
Hôtellerie, transport, restauration, agences de voyages... : quelles activités participent au PIB touristique de la France et combien rapportent-elles exactement ?

Source : DGE, Compte satellite du tourisme



RESTAURANTS ET CAFÉS
20,2 Mds €

ACTIVITÉS CULTURELLES, SPORTIVES ET DE LOISIRS
9,7 Mds €



* Le montant est calculé en estimant la valeur locative des séjours effectués en résidence secondaire.

